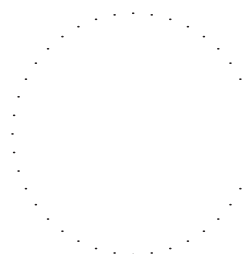


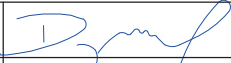

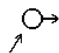
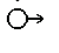
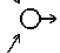


Autorizace:



							
0	06/2023	Jan Palla	Ing. Martin Řezníček	Monika Dunajová			
Rev:	Datum:	Vedoucí projektu:	Kontroloval:	Vypracoval:	Popis změny:		
Investor:							
Správa a údržba silnice, Jihomoravského kraje, p.o. Žerotínovo náměstí 449/3, 602 00 Brno							
Akce/ místo:	Přípojka splaškové a dešťové kanalizace, oplocení areálu na Ořechovské 35 k.ú. Horní Heršpice [612065]				TRASKO Projekce, s.r.o. TEL 517 343 999 Na Nouzce 487/8 DIČ CZ07280921 682 01 Vyškov IČ 07280921 www.projekce.trasko.cz		
Objekt:	SO 01.1 Přípojka dešťové kanalizace, parcela KN 1760				Formát:	Zakázkové číslo:	Stupeň:
Profese:	Přípojky				A4	PD-23-06-06	DPS
Obsah:	VÝPIS KANALIZAČNÍCH ŠACHET				Měřítko:	Číslo výkresu:	Paré:
					---	01.1-06	

TABULKA ŠACHTOVÝCH DEN

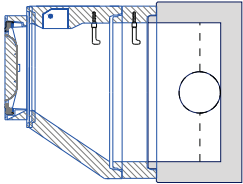
TABULKA ŠACHTOVÝCH DEN										Prefa Brno a. s.									
Poř.číslo	Označení šachty	Schémat. značka	Označení dna	Vývod		Hlavní přívod		1.vedlejší přívod		2.vedlejší přívod		3.vedlejší přívod		4.vedlejší přívod					
				DN (mm)	355/300 C tř.160 Keramo-Steinzug 0 0.0	DN (mm)	315/295 SN 12 Uhel β 97	DN (mm)	DN (mm)	DN (mm)	DN (mm)	DN (mm)	DN (mm)	DN (mm)	DN (mm)				
1	RŠd		stupa	Materiál	0	dh[mm]	0	dh[mm]	Uhel β	Uhel β	Uhel β	Uhel β	Uhel β	Uhel β	Uhel β	Uhel β			
			žlab	beton s nátěrem	dh[mm]	0	dh[mm]	0	dh[mm]	dh[mm]	dh[mm]	dh[mm]	dh[mm]	dh[mm]	dh[mm]	dh[mm]	dh[mm]		
			kyněta	1/2 DN	sklon [%]	0.0	Materiál	PVC Quantum	Materiál	Materiál	Materiál	Materiál	Materiál	Materiál	Materiál	Materiál	Materiál		
			nástupnice	beton s nát.			sklon [%]	0.0	sklon [%]	sklon [%]	sklon [%]	sklon [%]	sklon [%]	sklon [%]	sklon [%]	sklon [%]	sklon [%]		
2	RŠd1		stupa	Materiál	0	dh[mm]	0	dh[mm]	Uhel β	Uhel β	Uhel β	Uhel β	Uhel β	Uhel β	Uhel β	Uhel β			
			žlab	beton s nátěrem	dh[mm]	0	dh[mm]	0	dh[mm]	dh[mm]	dh[mm]	dh[mm]	dh[mm]	dh[mm]	dh[mm]	dh[mm]	dh[mm]		
			kyněta	1/2 DN	sklon [%]	0.0	Materiál	PVC Quantum	Materiál	Materiál	Materiál	Materiál	Materiál	Materiál	Materiál	Materiál	Materiál		
			nástupnice	beton s nát.			sklon [%]	0.0	sklon [%]	sklon [%]	sklon [%]	sklon [%]	sklon [%]	sklon [%]	sklon [%]	sklon [%]	sklon [%]		
3	RŠreg		stupa	Materiál	500	dh[mm]	500	dh[mm]	Uhel β	Uhel β	Uhel β	Uhel β	Uhel β	Uhel β	Uhel β	Uhel β			
			žlab	beton s nátěrem	dh[mm]	500	dh[mm]	500	dh[mm]	dh[mm]	dh[mm]	dh[mm]	dh[mm]	dh[mm]	dh[mm]	dh[mm]	dh[mm]	dh[mm]	
			kyněta	1/2 DN	sklon [%]	0.0	Materiál	PVC Quantum	Materiál	Materiál	Materiál	Materiál	Materiál	Materiál	Materiál	Materiál	Materiál		
			nástupnice	beton s nát.			sklon [%]	0.0	sklon [%]	sklon [%]	sklon [%]	sklon [%]	sklon [%]	sklon [%]	sklon [%]	sklon [%]	sklon [%]		

TABULKA SESTAV ŠACHET

Prefa Brno a. s.

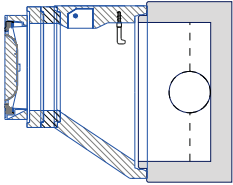
Šachta č.1 RŠd

dno TBZ-Q.1 100/525 KOM tl.15c	1
skruž TBS-Q.1 100/25	1
kónus TBR-Q.1 100-63/58	1
vyr.prst. TBW-Q.1 63/4	1
poklop D 400 Begu-B-K D400	1
těsnění pro DN 1000	2
kóta dna	234.48 m
kóta terénu	236.04 m
rozdíl kót	1.56 m
převýšení nad terénem	0.00 m
výška šachty	1.56 m
stavební výška	1.71 m



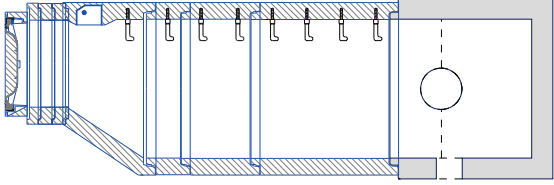
Šachta č.2 RŠd1

dno TBZ-Q.1 100/522 KOM tl.15c	1
kónus TBR-Q.1 100-63/58	1
vyr.prst. TBW-Q.1 63/12	1
vyr.prst. TBW-Q.1 63/10	1
poklop D 400 Begu-B-K D400	1
těsnění pro DN 1000	1
kóta dna	234.61 m
kóta terénu	236.11 m
rozdíl kót	1.50 m
převýšení nad terénem	0.00 m
výška šachty	1.49 m
stavební výška	1.64 m



Šachta č.3 RŠreg

dno TBZ-Q.1 100/1022 KOM tl.15	1
skruž TBS-Q.1 100/100	1
skruž TBS-Q.1 100/50	1
skruž TBS-Q.1 100/25	1
kónus TBR-Q.1 100-63/58	1
vyr.prst. TBW-Q.1 63/10	2
vyr.prst. TBW-Q.1 63/8	1
poklop D 400 Begu-B-K D400	1
těsnění pro DN 1000	4
kóta dna	235.58 m
kóta terénu	239.38 m
rozdíl kót	3.80 m
převýšení nad terénem	0.00 m
výška šachty	3.80 m
stavební výška	3.95 m



TABULKA ŠACHTOVÝCH POKLOPŮ							Prefa Brno a. s.	
Poř.	Označení šachty	Třída zatížení	Označení poklopu	Popis poklopu	Úprava kolem poklopu	Výška poklopu [mm]	Počet	
1	RŠd	D	D 400 Begu-B-K D400	bez odvětrání, rám BEGU-R-1, poklop BEGU-B-K D400	žulová dlažba do betonu	160	1	
2	RŠd1	D	D 400 Begu-B-K D400	bez odvětrání, rám BEGU-R-1, poklop BEGU-B-K D400	ohumusování a osetí	160	1	
3	RŠreg	D	D 400 Begu-B-K D400	bez odvětrání, rám BEGU-R-1, poklop BEGU-B-K D400	žulová dlažba do betonu	160	1	
	Celkem	D	D 400 Begu-B-K D400	bez odvětrání, rám BEGU-R-1, poklop BEGU-B-K D400		160	3	